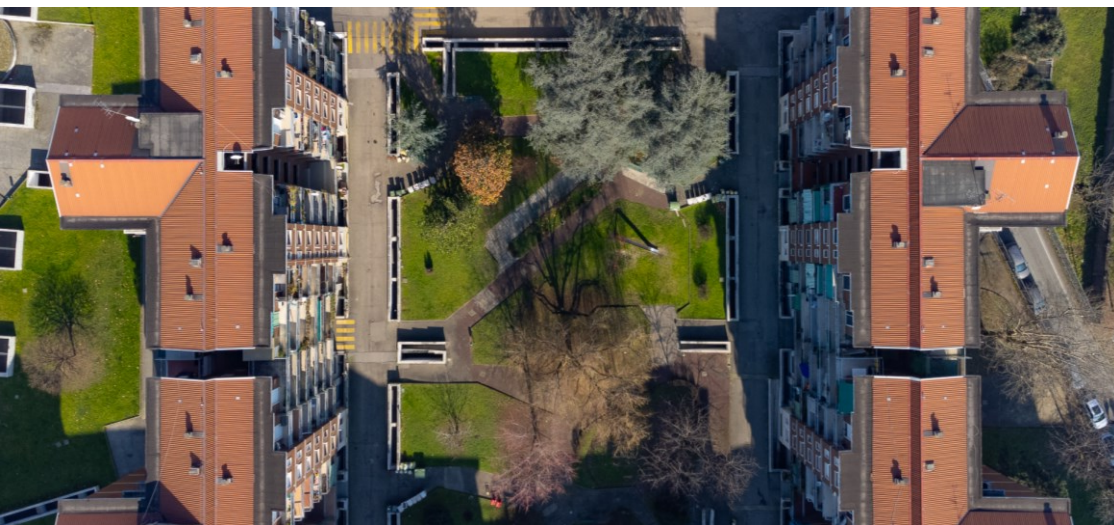


UN'OPPORTUNITÀ DA VIVERE

In Via Sulmona, a pochi passi dalla fermata Brenta della M3, la linea della metropolitana che collega la Rogoredo con il Duomo.

In una zona in riqualificazione non lontana da Fondazione Prada e dalla splendida Porta Romana con tutti i suoi negozi, bar e ristoranti, si trovano i Giardini di Via Sulmona.

Un complesso condominiale anni 70 immerso nella tranquillità e nel verde dei suoi cortili e giardini attrezzati



-  APPARTAMENTI AMPI E LUMINOSI
-  SERVIZIO PORTINERIA
-  PANORAMICI
-  BALCONI O TERRAZZE VIVIBILI
-  PARCO VERDE ATTREZZATO
-  BOX E CANTINE



METRO M3
In 10 minuti
800m



PORTA ROMANA
In 14 minuti
2,5km



STAZIONE FS
In 7 minuti
2,1km



AEROPORTO LINATE
in 11 minuti
6,6km

T. 800.62.05.21

GIARDINISULMONA.IT

GIARDINI  SULMONA

RESIDENZE MILANO

LA TUA CASA POSSIBILE



OTTIMO PER
INVESTIMENTO

LA TUA CASA
POSSIBILE!

APPARTAMENTI AFFITTATI
A PARTIRE DA €140.000

APPARTAMENTI LIBERI
A PARTIRE DA €190.000

IN VENDITA AMPI APPARTAMENTI SIA LIBERI SIA AFFITTATI

INFO POINT

Via Sulmona 23 ang. Via Tertulliano

TEL. 800.62.05.21

GIARDINISULMONA.IT

PROMOSSO DA

 Compagnia
Immobiliare
Italiana

LA TUA CASA POSSIBILE, SCEGLI LA TUA!

Bilocali, trilocali, quadrilocali e locali commerciali, sia liberi sia locati

Ecco alcuni esempi di appartamenti nei Giardini di Via Sulmona.

BILOCALE

87 mq

TRILOCALE

80 mq

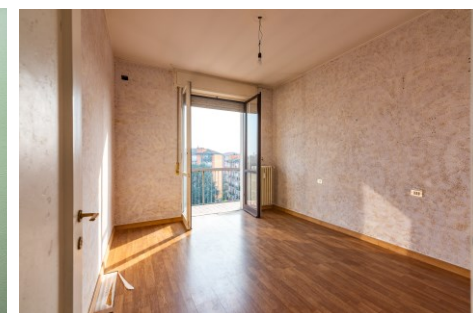
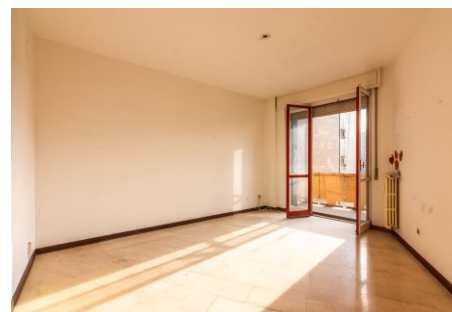
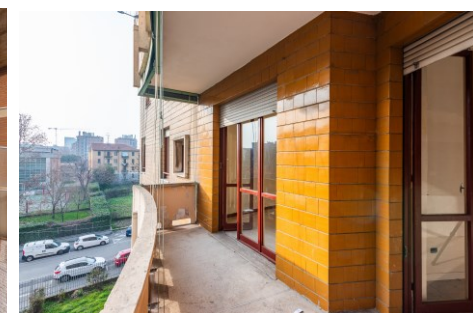
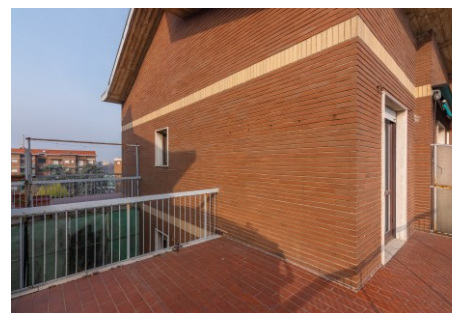


BILOCALE

58 mq

QUADRILOCALE

124 mq



Inoltre, la presenza di alcuni **APPARTAMENTI AFFITTATI**, rendono questa soluzione ottima per investimento.

FISSA IL TUO APPUNTAMENTO 800.62.05.21 - GIARDINISULMONA.IT